



T-22016-ECT

STATE OF THE ART PRODUCTS & SERVICES
FOR NON-DESTRUCTIVE TESTING

EDDY CURRENT TECHNIQUE

FINAL INSPECTION REPORT

OF THE

UNIT 1
#3 FEEDWATER HEATER

AT

EAST KENTUCKY POWER COOPERATIVE

SPURLOCK STATION

FOR
R.C.E. HEAT EXCHANGERS

IN

MAYSVILLE, KY

BY

TESTEX, INC.

TESTED: MARCH 17, 2022 - MARCH 18, 2022

AUTHOR: DENNIS A. STEFANKO

REVIEWED BY: BEN KEEFER

REVIEWED DATE: March 21, 2022

Website: www.testex-ndt.com

Email: Info@testex-ndt.com

PITTSBURGH (H.O.)

Tel: (412) 798-8990
Fax: (412) 798-8995

HOUSTON

Tel: (713) 680-8604
Fax: (713) 680-9469

SOUTH BEND

Tel: (574) 232-0445
Fax: (574) 232-0447

ATLANTA

Tel: (770) 368-9211
Fax: (770) 368-9216

PHILADELPHIA

Tel: (215) 638-4233
Fax: (215) 638-4237

NEW ORLEANS

Tel: (504) 393-0968
Fax: (504) 398-0762

BAKERSFIELD

Tel: (661) 396-9165
Tel: 33-482-910-007
Fax: (661) 396-9148

CANADA

Tel: (506) 860-7526
Fax: (506) 860-3371

JAPAN

Tel: 81-82-289-6770
Fax: 81-82-289-6769

INDIA

81-22-25510788
Fax: 91-22-25510788

UNITED KINGDOM

Tel: 91-22-67978015
Fax: 44-1469-541587

FRANCE

Tel: 44-1469-541586
Fax: 33-482-910-006

TABLE OF CONTENTS

1.0 INSPECTION SUMMARY

2.0 UNIT DETAILS AND INSPECTION DATA

3.0 TUBE SHEET MAP

4.0 TUBE TEST SUMMARY

5.0 CALIBRATION AND WAVEFORMS

6.0 TEST METHODS AND PROCEDURES

7.0 INSPECTION PERSONNEL

1.0 INSPECTION SUMMARY

EAST KENTUCKY POWER COOPERATIVE - SPURLOCK STATION

MAYSVILLE, KY

UNIT 1 # 3 FEEDWATER HEATER

INSPECTION SUMMARY

Date of Inspection	MARCH 17, 2022 - MARCH 18, 2022
Total Tubes in Unit	1498
Total Tubes Inspected	1492
<20% Wall Loss	1492
20-24% Wall Loss	0
25-29% Wall Loss	0
30-34% Wall Loss	0
35-39% Wall Loss	0
40-44% Wall Loss	0
45-49% Wall Loss	0
50-54% Wall Loss	0
55-59% Wall Loss	0
60-64% Wall Loss	0
65-69% Wall Loss	0
70-74% Wall Loss	0
75-79% Wall Loss	0
80-84% Wall Loss	0
85-89% Wall Loss	0
>90% Wall Loss	0
Blocked Tubes	6
Plugged Tubes	0
Inaccessible Tubes	0
I.D. Defects	0
O.D. Defects	0

1.0 INSPECTION SUMMARY

EAST KENTUCKY POWER COOPERATIVE - SPURLOCK STATION

MAYSVILLE, KY

UNIT 1 # 3 FEEDWATER HEATER

Comments:

TesTex, Inc. carried out a 100% Eddy Current Tube Inspection on the Unit 1 #3 Feedwater Heater at East Kentucky Power Cooperative in Maysville, KY. on March 17-18, 2022 for R.C.E. Heat Exchangers.

Note: (6) tubes are marked as Blocked on the Tube Sheet Map were as the inspection probe was not able to pass through the tube.

The blockage is within 18 inches of the tube sheet

Final report will follow after review.

Job Comments/Issues:

Had no issues during the inspection.

2.0 UNIT DETAILS AND INSPECTION DATA

EAST KENTUCKY POWER COOPERATIVE - SPURLOCK STATION

MAYSVILLE, KY

UNIT 1 # 3 FEEDWATER HEATER

Orientation:	Horizontal		
Unit Tested From:	Tube Sheet		
Number of Tubes in Unit:	1498		
Number of Tubes Tested:	1492		
Tube Material:	Stainless Steel 304		
Tube Dimensions:	0.750 in. O.D.	0.035 in. Wall	31.50 Ft
Probe Size and Range:	0.500 in.	Medium Range	
Inspection Frequency:	292.400 KHz. 584.800 KHz. 146.200 KHz. 73.100 KHz.		
Equipment Serial Number:	07-4016-07	TX-4400	

3.0 TUBE SHEET MAP

EAST KENTUCKY POWER COOPERATIVE - SPURLOCK STATION

MAYSVILLE, KY

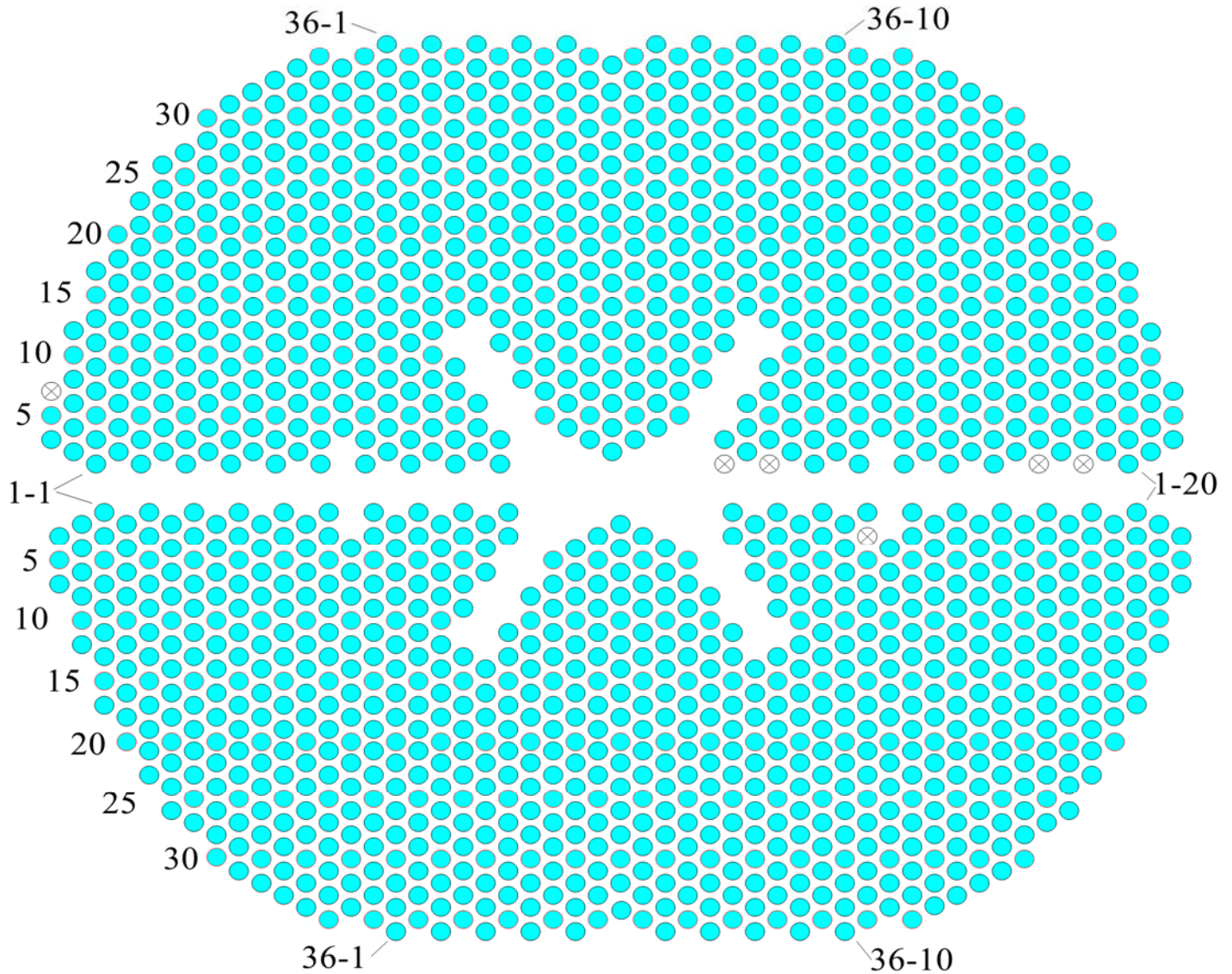
UNIT 1 # 3 FEEDWATER HEATER

#3 Feedwater Heater

Viewed from
Tubesheet



TOP



BOTTOM

EVERY FIFTH ROW IS HIGHLIGHTED IN RED

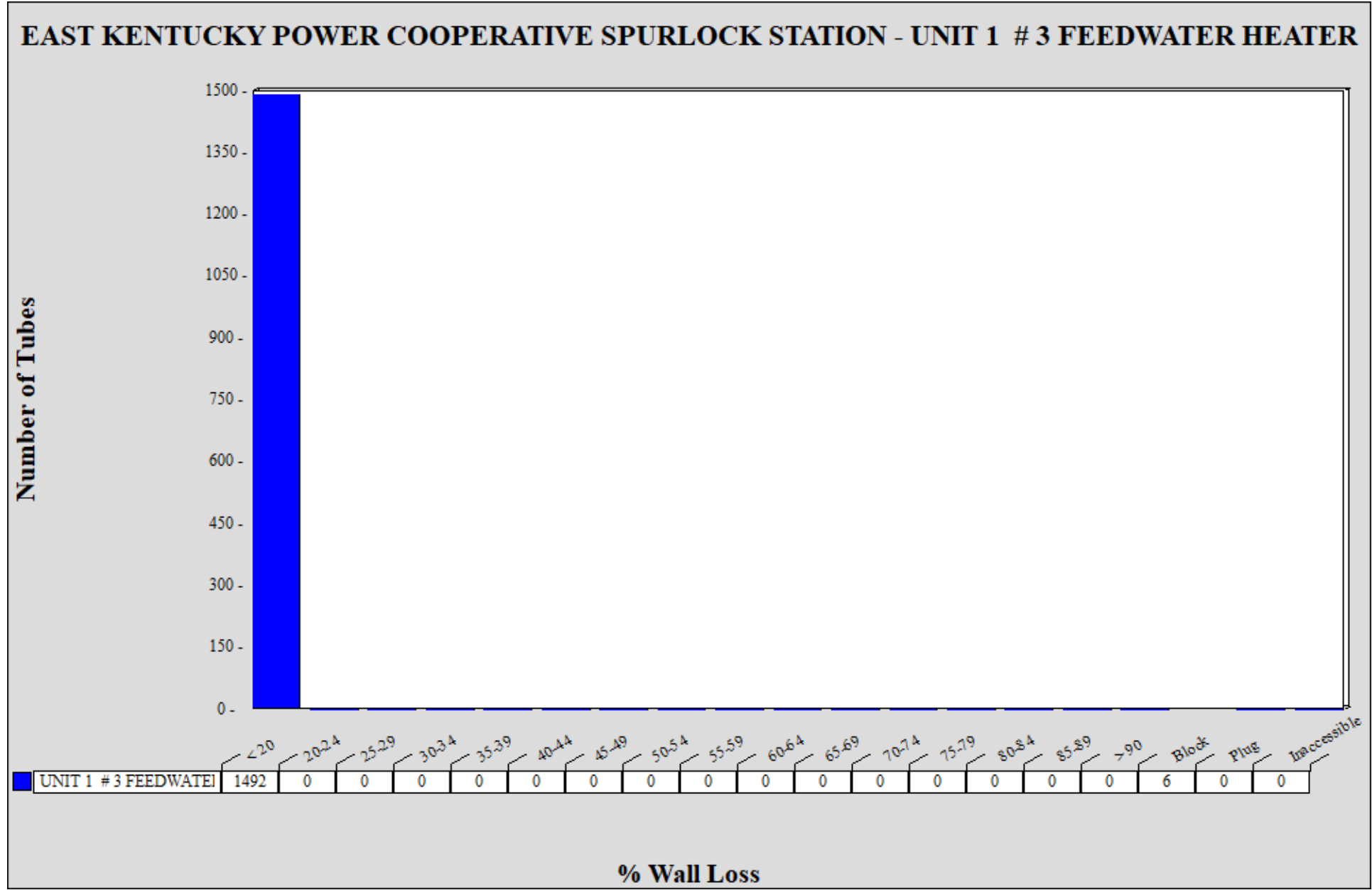
Legend (% Wall Loss)			
0-19 (1492 Tubes, 100%)	40-59 OD (0 Tubes, 0%)	80-100 OD (0 Tubes, 0%)	Inaccessible Tubes (0 Tubes, 0%)
20-39 (0 Tubes, 0%)	60-79 (0 Tubes, 0%)	Not Tested (0 Tubes, 0%)	
20-39 OD (0 Tubes, 0%)	60-79 OD (0 Tubes, 0%)	Plug (0 Tubes, 0%)	
40-59 (0 Tubes, 0%)	80-100 (0 Tubes, 0%)	Block (6 Tubes, 0%)	

4.0 TUBE TEST SUMMARY

EAST KENTUCKY POWER COOPERATIVE - SPURLOCK STATION

MAYSVILLE, KY

UNIT 1 # 3 FEEDWATER HEATER



4.0 TUBE TEST SUMMARY

EAST KENTUCKY POWER COOPERATIVE - SPURLOCK STATION

MAYSVILLE, KY

UNIT 1 # 3 FEEDWATER HEATER

Zone	Row-Tube	Wall Loss	Flaw Type
B	0001-001	<20%	N.A.
B	0001-002	<20%	N.A.
B	0001-003	<20%	N.A.
B	0001-004	<20%	N.A.
B	0001-005	<20%	N.A.
B	0001-006	<20%	N.A.
B	0001-007	<20%	N.A.
B	0001-008	<20%	N.A.
B	0001-009	<20%	N.A.
B	0001-010	<20%	N.A.
B	0001-011	<20%	N.A.
B	0001-012	<20%	N.A.
B	0001-013	<20%	N.A.
B	0001-014	<20%	N.A.
B	0001-015	<20%	N.A.
B	0001-016	<20%	N.A.
B	0001-017	<20%	N.A.
B	0001-018	<20%	N.A.
B	0001-019	<20%	N.A.
B	0001-020	<20%	N.A.
B	0002-001	<20%	N.A.
B	0002-002	<20%	N.A.
B	0002-003	<20%	N.A.
B	0002-004	<20%	N.A.
B	0002-005	<20%	N.A.
B	0002-006	<20%	N.A.
B	0002-007	<20%	N.A.
B	0002-008	<20%	N.A.
B	0002-009	<20%	N.A.
B	0002-010	<20%	N.A.
B	0002-011	<20%	N.A.
B	0002-012	<20%	N.A.
B	0002-013	<20%	N.A.
B	0002-014	<20%	N.A.
B	0002-015	<20%	N.A.
B	0002-016	<20%	N.A.
B	0002-017	<20%	N.A.
B	0002-018	<20%	N.A.
B	0002-019	<20%	N.A.
B	0003-001	<20%	N.A.

4.0 TUBE TEST SUMMARY

EAST KENTUCKY POWER COOPERATIVE - SPURLOCK STATION

MAYSVILLE, KY

UNIT 1 # 3 FEEDWATER HEATER

Zone	Row-Tube	Wall Loss	Flaw Type
B	0003-002	<20%	N.A.
B	0003-003	<20%	N.A.
B	0003-004	<20%	N.A.
B	0003-005	<20%	N.A.
B	0003-006	<20%	N.A.
B	0003-007	<20%	N.A.
B	0003-008	<20%	N.A.
B	0003-009	<20%	N.A.
B	0003-010	<20%	N.A.
B	0003-011	<20%	N.A.
B	0003-012	<20%	N.A.
B	0003-013	<20%	N.A.
B	0003-014	<20%	N.A.
B	0003-015	<20%	N.A.
B	0003-016	<20%	N.A.
B	0003-018	<20%	N.A.
B	0003-019	<20%	N.A.
B	0003-020	<20%	N.A.
B	0003-021	<20%	N.A.
B	0003-022	<20%	N.A.
B	0003-023	<20%	N.A.
B	0003-024	<20%	N.A.
B	0004-001	<20%	N.A.
B	0004-002	<20%	N.A.
B	0004-003	<20%	N.A.
B	0004-004	<20%	N.A.
B	0004-005	<20%	N.A.
B	0004-006	<20%	N.A.
B	0004-007	<20%	N.A.
B	0004-008	<20%	N.A.
B	0004-009	<20%	N.A.
B	0004-010	<20%	N.A.
B	0004-011	<20%	N.A.
B	0004-012	<20%	N.A.
B	0004-013	<20%	N.A.
B	0004-014	<20%	N.A.
B	0004-015	<20%	N.A.
B	0004-016	<20%	N.A.
B	0004-017	<20%	N.A.
B	0004-018	<20%	N.A.

4.0 TUBE TEST SUMMARY

EAST KENTUCKY POWER COOPERATIVE - SPURLOCK STATION

MAYSVILLE, KY

UNIT 1 # 3 FEEDWATER HEATER

Zone	Row-Tube	Wall Loss	Flaw Type
B	0004-019	<20%	N.A.
B	0004-020	<20%	N.A.
B	0004-021	<20%	N.A.
B	0004-022	<20%	N.A.
B	0004-023	<20%	N.A.
B	0005-001	<20%	N.A.
B	0005-002	<20%	N.A.
B	0005-003	<20%	N.A.
B	0005-004	<20%	N.A.
B	0005-005	<20%	N.A.
B	0005-006	<20%	N.A.
B	0005-007	<20%	N.A.
B	0005-008	<20%	N.A.
B	0005-009	<20%	N.A.
B	0005-010	<20%	N.A.
B	0005-011	<20%	N.A.
B	0005-012	<20%	N.A.
B	0005-013	<20%	N.A.
B	0005-014	<20%	N.A.
B	0005-015	<20%	N.A.
B	0005-016	<20%	N.A.
B	0005-017	<20%	N.A.
B	0005-018	<20%	N.A.
B	0005-019	<20%	N.A.
B	0005-020	<20%	N.A.
B	0005-021	<20%	N.A.
B	0005-022	<20%	N.A.
B	0005-023	<20%	N.A.
B	0005-024	<20%	N.A.
B	0006-001	<20%	N.A.
B	0006-002	<20%	N.A.
B	0006-003	<20%	N.A.
B	0006-004	<20%	N.A.
B	0006-005	<20%	N.A.
B	0006-006	<20%	N.A.
B	0006-007	<20%	N.A.
B	0006-008	<20%	N.A.
B	0006-009	<20%	N.A.
B	0006-010	<20%	N.A.
B	0006-011	<20%	N.A.

4.0 TUBE TEST SUMMARY

EAST KENTUCKY POWER COOPERATIVE - SPURLOCK STATION

MAYSVILLE, KY

UNIT 1 # 3 FEEDWATER HEATER

Zone	Row-Tube	Wall Loss	Flaw Type
B	0006-012	<20%	N.A.
B	0006-013	<20%	N.A.
B	0006-014	<20%	N.A.
B	0006-015	<20%	N.A.
B	0006-016	<20%	N.A.
B	0006-017	<20%	N.A.
B	0006-018	<20%	N.A.
B	0006-019	<20%	N.A.
B	0006-020	<20%	N.A.
B	0006-021	<20%	N.A.
B	0006-022	<20%	N.A.
B	0006-023	<20%	N.A.
B	0007-001	<20%	N.A.
B	0007-002	<20%	N.A.
B	0007-003	<20%	N.A.
B	0007-004	<20%	N.A.
B	0007-005	<20%	N.A.
B	0007-006	<20%	N.A.
B	0007-007	<20%	N.A.
B	0007-008	<20%	N.A.
B	0007-009	<20%	N.A.
B	0007-010	<20%	N.A.
B	0007-011	<20%	N.A.
B	0007-012	<20%	N.A.
B	0007-013	<20%	N.A.
B	0007-014	<20%	N.A.
B	0007-015	<20%	N.A.
B	0007-016	<20%	N.A.
B	0007-017	<20%	N.A.
B	0007-018	<20%	N.A.
B	0007-019	<20%	N.A.
B	0007-020	<20%	N.A.
B	0007-021	<20%	N.A.
B	0007-022	<20%	N.A.
B	0007-023	<20%	N.A.
B	0007-024	<20%	N.A.
B	0008-001	<20%	N.A.
B	0008-002	<20%	N.A.
B	0008-003	<20%	N.A.
B	0008-004	<20%	N.A.

4.0 TUBE TEST SUMMARY

EAST KENTUCKY POWER COOPERATIVE - SPURLOCK STATION

MAYSVILLE, KY

UNIT 1 # 3 FEEDWATER HEATER

Zone	Row-Tube	Wall Loss	Flaw Type
B	0008-005	<20%	N.A.
B	0008-006	<20%	N.A.
B	0008-007	<20%	N.A.
B	0008-008	<20%	N.A.
B	0008-009	<20%	N.A.
B	0008-010	<20%	N.A.
B	0008-011	<20%	N.A.
B	0008-012	<20%	N.A.
B	0008-013	<20%	N.A.
B	0008-014	<20%	N.A.
B	0008-015	<20%	N.A.
B	0008-016	<20%	N.A.
B	0008-017	<20%	N.A.
B	0008-018	<20%	N.A.
B	0008-019	<20%	N.A.
B	0008-020	<20%	N.A.
B	0008-021	<20%	N.A.
B	0008-022	<20%	N.A.
B	0008-023	<20%	N.A.
B	0009-001	<20%	N.A.
B	0009-002	<20%	N.A.
B	0009-003	<20%	N.A.
B	0009-004	<20%	N.A.
B	0009-005	<20%	N.A.
B	0009-006	<20%	N.A.
B	0009-007	<20%	N.A.
B	0009-008	<20%	N.A.
B	0009-009	<20%	N.A.
B	0009-010	<20%	N.A.
B	0009-011	<20%	N.A.
B	0009-012	<20%	N.A.
B	0009-013	<20%	N.A.
B	0009-014	<20%	N.A.
B	0009-015	<20%	N.A.
B	0009-016	<20%	N.A.
B	0009-017	<20%	N.A.
B	0009-018	<20%	N.A.
B	0009-019	<20%	N.A.
B	0009-020	<20%	N.A.
B	0009-021	<20%	N.A.

4.0 TUBE TEST SUMMARY

EAST KENTUCKY POWER COOPERATIVE - SPURLOCK STATION

MAYSVILLE, KY

UNIT 1 # 3 FEEDWATER HEATER

Zone	Row-Tube	Wall Loss	Flaw Type
B	0009-022	<20%	N.A.
B	0010-001	<20%	N.A.
B	0010-002	<20%	N.A.
B	0010-003	<20%	N.A.
B	0010-004	<20%	N.A.
B	0010-005	<20%	N.A.
B	0010-006	<20%	N.A.
B	0010-007	<20%	N.A.
B	0010-008	<20%	N.A.
B	0010-009	<20%	N.A.
B	0010-010	<20%	N.A.
B	0010-011	<20%	N.A.
B	0010-012	<20%	N.A.
B	0010-013	<20%	N.A.
B	0010-014	<20%	N.A.
B	0010-015	<20%	N.A.
B	0010-016	<20%	N.A.
B	0010-017	<20%	N.A.
B	0010-018	<20%	N.A.
B	0010-019	<20%	N.A.
B	0010-020	<20%	N.A.
B	0010-021	<20%	N.A.
B	0010-022	<20%	N.A.
B	0010-023	<20%	N.A.
B	0011-001	<20%	N.A.
B	0011-002	<20%	N.A.
B	0011-003	<20%	N.A.
B	0011-004	<20%	N.A.
B	0011-005	<20%	N.A.
B	0011-006	<20%	N.A.
B	0011-007	<20%	N.A.
B	0011-008	<20%	N.A.
B	0011-009	<20%	N.A.
B	0011-010	<20%	N.A.
B	0011-011	<20%	N.A.
B	0011-012	<20%	N.A.
B	0011-013	<20%	N.A.
B	0011-014	<20%	N.A.
B	0011-015	<20%	N.A.
B	0011-016	<20%	N.A.

4.0 TUBE TEST SUMMARY

EAST KENTUCKY POWER COOPERATIVE - SPURLOCK STATION

MAYSVILLE, KY

UNIT 1 # 3 FEEDWATER HEATER

Zone	Row-Tube	Wall Loss	Flaw Type
B	0011-017	<20%	N.A.
B	0011-018	<20%	N.A.
B	0011-019	<20%	N.A.
B	0011-020	<20%	N.A.
B	0011-021	<20%	N.A.
B	0011-022	<20%	N.A.
B	0012-001	<20%	N.A.
B	0012-002	<20%	N.A.
B	0012-003	<20%	N.A.
B	0012-004	<20%	N.A.
B	0012-005	<20%	N.A.
B	0012-006	<20%	N.A.
B	0012-007	<20%	N.A.
B	0012-008	<20%	N.A.
B	0012-009	<20%	N.A.
B	0012-010	<20%	N.A.
B	0012-011	<20%	N.A.
B	0012-012	<20%	N.A.
B	0012-013	<20%	N.A.
B	0012-014	<20%	N.A.
B	0012-015	<20%	N.A.
B	0012-016	<20%	N.A.
B	0012-017	<20%	N.A.
B	0012-018	<20%	N.A.
B	0012-019	<20%	N.A.
B	0012-020	<20%	N.A.
B	0012-021	<20%	N.A.
B	0012-022	<20%	N.A.
B	0012-023	<20%	N.A.
B	0013-001	<20%	N.A.
B	0013-002	<20%	N.A.
B	0013-003	<20%	N.A.
B	0013-004	<20%	N.A.
B	0013-005	<20%	N.A.
B	0013-006	<20%	N.A.
B	0013-007	<20%	N.A.
B	0013-008	<20%	N.A.
B	0013-009	<20%	N.A.
B	0013-010	<20%	N.A.
B	0013-011	<20%	N.A.

4.0 TUBE TEST SUMMARY

EAST KENTUCKY POWER COOPERATIVE - SPURLOCK STATION

MAYSVILLE, KY

UNIT 1 # 3 FEEDWATER HEATER

Zone	Row-Tube	Wall Loss	Flaw Type
B	0013-012	<20%	N.A.
B	0013-013	<20%	N.A.
B	0013-014	<20%	N.A.
B	0013-015	<20%	N.A.
B	0013-016	<20%	N.A.
B	0013-017	<20%	N.A.
B	0013-018	<20%	N.A.
B	0013-019	<20%	N.A.
B	0013-020	<20%	N.A.
B	0013-021	<20%	N.A.
B	0013-022	<20%	N.A.
B	0013-023	<20%	N.A.
B	0013-024	<20%	N.A.
B	0014-001	<20%	N.A.
B	0014-002	<20%	N.A.
B	0014-003	<20%	N.A.
B	0014-004	<20%	N.A.
B	0014-005	<20%	N.A.
B	0014-006	<20%	N.A.
B	0014-007	<20%	N.A.
B	0014-008	<20%	N.A.
B	0014-009	<20%	N.A.
B	0014-010	<20%	N.A.
B	0014-011	<20%	N.A.
B	0014-012	<20%	N.A.
B	0014-013	<20%	N.A.
B	0014-014	<20%	N.A.
B	0014-015	<20%	N.A.
B	0014-016	<20%	N.A.
B	0014-017	<20%	N.A.
B	0014-018	<20%	N.A.
B	0014-019	<20%	N.A.
B	0014-020	<20%	N.A.
B	0014-021	<20%	N.A.
B	0014-022	<20%	N.A.
B	0014-023	<20%	N.A.
B	0015-001	<20%	N.A.
B	0015-002	<20%	N.A.
B	0015-003	<20%	N.A.
B	0015-004	<20%	N.A.

4.0 TUBE TEST SUMMARY

EAST KENTUCKY POWER COOPERATIVE - SPURLOCK STATION

MAYSVILLE, KY

UNIT 1 # 3 FEEDWATER HEATER

Zone	Row-Tube	Wall Loss	Flaw Type
B	0015-005	<20%	N.A.
B	0015-006	<20%	N.A.
B	0015-007	<20%	N.A.
B	0015-008	<20%	N.A.
B	0015-009	<20%	N.A.
B	0015-010	<20%	N.A.
B	0015-011	<20%	N.A.
B	0015-012	<20%	N.A.
B	0015-013	<20%	N.A.
B	0015-014	<20%	N.A.
B	0015-015	<20%	N.A.
B	0015-016	<20%	N.A.
B	0015-017	<20%	N.A.
B	0015-018	<20%	N.A.
B	0015-019	<20%	N.A.
B	0015-020	<20%	N.A.
B	0015-021	<20%	N.A.
B	0015-022	<20%	N.A.
B	0015-023	<20%	N.A.
B	0015-024	<20%	N.A.
B	0016-001	<20%	N.A.
B	0016-002	<20%	N.A.
B	0016-003	<20%	N.A.
B	0016-004	<20%	N.A.
B	0016-005	<20%	N.A.
B	0016-006	<20%	N.A.
B	0016-007	<20%	N.A.
B	0016-008	<20%	N.A.
B	0016-009	<20%	N.A.
B	0016-010	<20%	N.A.
B	0016-011	<20%	N.A.
B	0016-012	<20%	N.A.
B	0016-013	<20%	N.A.
B	0016-014	<20%	N.A.
B	0016-015	<20%	N.A.
B	0016-016	<20%	N.A.
B	0016-017	<20%	N.A.
B	0016-018	<20%	N.A.
B	0016-019	<20%	N.A.
B	0016-020	<20%	N.A.

4.0 TUBE TEST SUMMARY

EAST KENTUCKY POWER COOPERATIVE - SPURLOCK STATION

MAYSVILLE, KY

UNIT 1 # 3 FEEDWATER HEATER

Zone	Row-Tube	Wall Loss	Flaw Type
B	0016-021	<20%	N.A.
B	0016-022	<20%	N.A.
B	0016-023	<20%	N.A.
B	0017-001	<20%	N.A.
B	0017-002	<20%	N.A.
B	0017-003	<20%	N.A.
B	0017-004	<20%	N.A.
B	0017-005	<20%	N.A.
B	0017-006	<20%	N.A.
B	0017-007	<20%	N.A.
B	0017-008	<20%	N.A.
B	0017-009	<20%	N.A.
B	0017-010	<20%	N.A.
B	0017-011	<20%	N.A.
B	0017-012	<20%	N.A.
B	0017-013	<20%	N.A.
B	0017-014	<20%	N.A.
B	0017-015	<20%	N.A.
B	0017-016	<20%	N.A.
B	0017-017	<20%	N.A.
B	0017-018	<20%	N.A.
B	0017-019	<20%	N.A.
B	0017-020	<20%	N.A.
B	0017-021	<20%	N.A.
B	0017-022	<20%	N.A.
B	0017-023	<20%	N.A.
B	0017-024	<20%	N.A.
B	0018-001	<20%	N.A.
B	0018-002	<20%	N.A.
B	0018-003	<20%	N.A.
B	0018-004	<20%	N.A.
B	0018-005	<20%	N.A.
B	0018-006	<20%	N.A.
B	0018-007	<20%	N.A.
B	0018-008	<20%	N.A.
B	0018-009	<20%	N.A.
B	0018-010	<20%	N.A.
B	0018-011	<20%	N.A.
B	0018-012	<20%	N.A.
B	0018-013	<20%	N.A.

4.0 TUBE TEST SUMMARY

EAST KENTUCKY POWER COOPERATIVE - SPURLOCK STATION

MAYSVILLE, KY

UNIT 1 # 3 FEEDWATER HEATER

Zone	Row-Tube	Wall Loss	Flaw Type
B	0018-014	<20%	N.A.
B	0018-015	<20%	N.A.
B	0018-016	<20%	N.A.
B	0018-017	<20%	N.A.
B	0018-018	<20%	N.A.
B	0018-019	<20%	N.A.
B	0018-020	<20%	N.A.
B	0018-021	<20%	N.A.
B	0018-022	<20%	N.A.
B	0018-023	<20%	N.A.
B	0019-001	<20%	N.A.
B	0019-002	<20%	N.A.
B	0019-003	<20%	N.A.
B	0019-004	<20%	N.A.
B	0019-005	<20%	N.A.
B	0019-006	<20%	N.A.
B	0019-007	<20%	N.A.
B	0019-008	<20%	N.A.
B	0019-009	<20%	N.A.
B	0019-010	<20%	N.A.
B	0019-011	<20%	N.A.
B	0019-012	<20%	N.A.
B	0019-013	<20%	N.A.
B	0019-014	<20%	N.A.
B	0019-015	<20%	N.A.
B	0019-016	<20%	N.A.
B	0019-017	<20%	N.A.
B	0019-018	<20%	N.A.
B	0019-019	<20%	N.A.
B	0019-020	<20%	N.A.
B	0019-021	<20%	N.A.
B	0019-022	<20%	N.A.
B	0020-001	<20%	N.A.
B	0020-002	<20%	N.A.
B	0020-003	<20%	N.A.
B	0020-004	<20%	N.A.
B	0020-005	<20%	N.A.
B	0020-006	<20%	N.A.
B	0020-007	<20%	N.A.
B	0020-008	<20%	N.A.

4.0 TUBE TEST SUMMARY

EAST KENTUCKY POWER COOPERATIVE - SPURLOCK STATION

MAYSVILLE, KY

UNIT 1 # 3 FEEDWATER HEATER

Zone	Row-Tube	Wall Loss	Flaw Type
B	0020-009	<20%	N.A.
B	0020-010	<20%	N.A.
B	0020-011	<20%	N.A.
B	0020-012	<20%	N.A.
B	0020-013	<20%	N.A.
B	0020-014	<20%	N.A.
B	0020-015	<20%	N.A.
B	0020-016	<20%	N.A.
B	0020-017	<20%	N.A.
B	0020-018	<20%	N.A.
B	0020-019	<20%	N.A.
B	0020-020	<20%	N.A.
B	0020-021	<20%	N.A.
B	0020-022	<20%	N.A.
B	0020-023	<20%	N.A.
B	0021-001	<20%	N.A.
B	0021-002	<20%	N.A.
B	0021-003	<20%	N.A.
B	0021-004	<20%	N.A.
B	0021-005	<20%	N.A.
B	0021-006	<20%	N.A.
B	0021-007	<20%	N.A.
B	0021-008	<20%	N.A.
B	0021-009	<20%	N.A.
B	0021-010	<20%	N.A.
B	0021-011	<20%	N.A.
B	0021-012	<20%	N.A.
B	0021-013	<20%	N.A.
B	0021-014	<20%	N.A.
B	0021-015	<20%	N.A.
B	0021-016	<20%	N.A.
B	0021-017	<20%	N.A.
B	0021-018	<20%	N.A.
B	0021-019	<20%	N.A.
B	0021-020	<20%	N.A.
B	0021-021	<20%	N.A.
B	0021-022	<20%	N.A.
B	0022-001	<20%	N.A.
B	0022-002	<20%	N.A.
B	0022-003	<20%	N.A.

4.0 TUBE TEST SUMMARY

EAST KENTUCKY POWER COOPERATIVE - SPURLOCK STATION

MAYSVILLE, KY

UNIT 1 # 3 FEEDWATER HEATER

Zone	Row-Tube	Wall Loss	Flaw Type
B	0022-004	<20%	N.A.
B	0022-005	<20%	N.A.
B	0022-006	<20%	N.A.
B	0022-007	<20%	N.A.
B	0022-008	<20%	N.A.
B	0022-009	<20%	N.A.
B	0022-010	<20%	N.A.
B	0022-011	<20%	N.A.
B	0022-012	<20%	N.A.
B	0022-013	<20%	N.A.
B	0022-014	<20%	N.A.
B	0022-015	<20%	N.A.
B	0022-016	<20%	N.A.
B	0022-017	<20%	N.A.
B	0022-018	<20%	N.A.
B	0022-019	<20%	N.A.
B	0022-020	<20%	N.A.
B	0022-021	<20%	N.A.
B	0023-001	<20%	N.A.
B	0023-002	<20%	N.A.
B	0023-003	<20%	N.A.
B	0023-004	<20%	N.A.
B	0023-005	<20%	N.A.
B	0023-006	<20%	N.A.
B	0023-007	<20%	N.A.
B	0023-008	<20%	N.A.
B	0023-009	<20%	N.A.
B	0023-010	<20%	N.A.
B	0023-011	<20%	N.A.
B	0023-012	<20%	N.A.
B	0023-013	<20%	N.A.
B	0023-014	<20%	N.A.
B	0023-015	<20%	N.A.
B	0023-016	<20%	N.A.
B	0023-017	<20%	N.A.
B	0023-018	<20%	N.A.
B	0023-019	<20%	N.A.
B	0023-020	<20%	N.A.
B	0023-021	<20%	N.A.
B	0023-022	<20%	N.A.

4.0 TUBE TEST SUMMARY

EAST KENTUCKY POWER COOPERATIVE - SPURLOCK STATION

MAYSVILLE, KY

UNIT 1 # 3 FEEDWATER HEATER

Zone	Row-Tube	Wall Loss	Flaw Type
B	0024-001	<20%	N.A.
B	0024-002	<20%	N.A.
B	0024-003	<20%	N.A.
B	0024-004	<20%	N.A.
B	0024-005	<20%	N.A.
B	0024-006	<20%	N.A.
B	0024-007	<20%	N.A.
B	0024-008	<20%	N.A.
B	0024-009	<20%	N.A.
B	0024-010	<20%	N.A.
B	0024-011	<20%	N.A.
B	0024-012	<20%	N.A.
B	0024-013	<20%	N.A.
B	0024-014	<20%	N.A.
B	0024-015	<20%	N.A.
B	0024-016	<20%	N.A.
B	0024-017	<20%	N.A.
B	0024-018	<20%	N.A.
B	0024-019	<20%	N.A.
B	0024-020	<20%	N.A.
B	0024-021	<20%	N.A.
B	0025-001	<20%	N.A.
B	0025-002	<20%	N.A.
B	0025-003	<20%	N.A.
B	0025-004	<20%	N.A.
B	0025-005	<20%	N.A.
B	0025-006	<20%	N.A.
B	0025-007	<20%	N.A.
B	0025-008	<20%	N.A.
B	0025-009	<20%	N.A.
B	0025-010	<20%	N.A.
B	0025-011	<20%	N.A.
B	0025-012	<20%	N.A.
B	0025-013	<20%	N.A.
B	0025-014	<20%	N.A.
B	0025-015	<20%	N.A.
B	0025-016	<20%	N.A.
B	0025-017	<20%	N.A.
B	0025-018	<20%	N.A.
B	0025-019	<20%	N.A.

AA-Ammonia Attack, BC-Baffle Cut, GWL-Gradual Wall Loss, DENT-Dent, PIT-Pit, LWL-Localized Wall Loss, MAE-Material, COR-Corrosion, SCALE-Scale, VA-Vibration Attack, OTHER-Other

4.0 TUBE TEST SUMMARY

EAST KENTUCKY POWER COOPERATIVE - SPURLOCK STATION

MAYSVILLE, KY

UNIT 1 # 3 FEEDWATER HEATER

Zone	Row-Tube	Wall Loss	Flaw Type
B	0025-020	<20%	N.A.
B	0026-001	<20%	N.A.
B	0026-002	<20%	N.A.
B	0026-003	<20%	N.A.
B	0026-004	<20%	N.A.
B	0026-005	<20%	N.A.
B	0026-006	<20%	N.A.
B	0026-007	<20%	N.A.
B	0026-008	<20%	N.A.
B	0026-009	<20%	N.A.
B	0026-010	<20%	N.A.
B	0026-011	<20%	N.A.
B	0026-012	<20%	N.A.
B	0026-013	<20%	N.A.
B	0026-014	<20%	N.A.
B	0026-015	<20%	N.A.
B	0026-016	<20%	N.A.
B	0026-017	<20%	N.A.
B	0026-018	<20%	N.A.
B	0026-019	<20%	N.A.
B	0026-020	<20%	N.A.
B	0026-021	<20%	N.A.
B	0027-001	<20%	N.A.
B	0027-002	<20%	N.A.
B	0027-003	<20%	N.A.
B	0027-004	<20%	N.A.
B	0027-005	<20%	N.A.
B	0027-006	<20%	N.A.
B	0027-007	<20%	N.A.
B	0027-008	<20%	N.A.
B	0027-009	<20%	N.A.
B	0027-010	<20%	N.A.
B	0027-011	<20%	N.A.
B	0027-012	<20%	N.A.
B	0027-013	<20%	N.A.
B	0027-014	<20%	N.A.
B	0027-015	<20%	N.A.
B	0027-016	<20%	N.A.
B	0027-017	<20%	N.A.
B	0027-018	<20%	N.A.

4.0 TUBE TEST SUMMARY

EAST KENTUCKY POWER COOPERATIVE - SPURLOCK STATION

MAYSVILLE, KY

UNIT 1 # 3 FEEDWATER HEATER

Zone	Row-Tube	Wall Loss	Flaw Type
B	0027-019	<20%	N.A.
B	0027-020	<20%	N.A.
B	0028-001	<20%	N.A.
B	0028-002	<20%	N.A.
B	0028-003	<20%	N.A.
B	0028-004	<20%	N.A.
B	0028-005	<20%	N.A.
B	0028-006	<20%	N.A.
B	0028-007	<20%	N.A.
B	0028-008	<20%	N.A.
B	0028-009	<20%	N.A.
B	0028-010	<20%	N.A.
B	0028-011	<20%	N.A.
B	0028-012	<20%	N.A.
B	0028-013	<20%	N.A.
B	0028-014	<20%	N.A.
B	0028-015	<20%	N.A.
B	0028-016	<20%	N.A.
B	0028-017	<20%	N.A.
B	0028-018	<20%	N.A.
B	0028-019	<20%	N.A.
B	0029-001	<20%	N.A.
B	0029-002	<20%	N.A.
B	0029-003	<20%	N.A.
B	0029-004	<20%	N.A.
B	0029-005	<20%	N.A.
B	0029-006	<20%	N.A.
B	0029-007	<20%	N.A.
B	0029-008	<20%	N.A.
B	0029-009	<20%	N.A.
B	0029-010	<20%	N.A.
B	0029-011	<20%	N.A.
B	0029-012	<20%	N.A.
B	0029-013	<20%	N.A.
B	0029-014	<20%	N.A.
B	0029-015	<20%	N.A.
B	0029-016	<20%	N.A.
B	0029-017	<20%	N.A.
B	0029-018	<20%	N.A.
B	0030-001	<20%	N.A.

4.0 TUBE TEST SUMMARY

EAST KENTUCKY POWER COOPERATIVE - SPURLOCK STATION

MAYSVILLE, KY

UNIT 1 # 3 FEEDWATER HEATER

Zone	Row-Tube	Wall Loss	Flaw Type
B	0030-002	<20%	N.A.
B	0030-003	<20%	N.A.
B	0030-004	<20%	N.A.
B	0030-005	<20%	N.A.
B	0030-006	<20%	N.A.
B	0030-007	<20%	N.A.
B	0030-008	<20%	N.A.
B	0030-009	<20%	N.A.
B	0030-010	<20%	N.A.
B	0030-011	<20%	N.A.
B	0030-012	<20%	N.A.
B	0030-013	<20%	N.A.
B	0030-014	<20%	N.A.
B	0030-015	<20%	N.A.
B	0030-016	<20%	N.A.
B	0030-017	<20%	N.A.
B	0030-018	<20%	N.A.
B	0030-019	<20%	N.A.
B	0031-001	<20%	N.A.
B	0031-002	<20%	N.A.
B	0031-003	<20%	N.A.
B	0031-004	<20%	N.A.
B	0031-005	<20%	N.A.
B	0031-006	<20%	N.A.
B	0031-007	<20%	N.A.
B	0031-008	<20%	N.A.
B	0031-009	<20%	N.A.
B	0031-010	<20%	N.A.
B	0031-011	<20%	N.A.
B	0031-012	<20%	N.A.
B	0031-013	<20%	N.A.
B	0031-014	<20%	N.A.
B	0031-015	<20%	N.A.
B	0031-016	<20%	N.A.
B	0031-017	<20%	N.A.
B	0031-018	<20%	N.A.
B	0032-001	<20%	N.A.
B	0032-002	<20%	N.A.
B	0032-003	<20%	N.A.
B	0032-004	<20%	N.A.

4.0 TUBE TEST SUMMARY

EAST KENTUCKY POWER COOPERATIVE - SPURLOCK STATION

MAYSVILLE, KY

UNIT 1 # 3 FEEDWATER HEATER

Zone	Row-Tube	Wall Loss	Flaw Type
B	0032-005	<20%	N.A.
B	0032-006	<20%	N.A.
B	0032-007	<20%	N.A.
B	0032-008	<20%	N.A.
B	0032-009	<20%	N.A.
B	0032-010	<20%	N.A.
B	0032-011	<20%	N.A.
B	0032-012	<20%	N.A.
B	0032-013	<20%	N.A.
B	0032-014	<20%	N.A.
B	0032-015	<20%	N.A.
B	0032-016	<20%	N.A.
B	0032-017	<20%	N.A.
B	0033-001	<20%	N.A.
B	0033-002	<20%	N.A.
B	0033-003	<20%	N.A.
B	0033-004	<20%	N.A.
B	0033-005	<20%	N.A.
B	0033-006	<20%	N.A.
B	0033-007	<20%	N.A.
B	0033-008	<20%	N.A.
B	0033-009	<20%	N.A.
B	0033-010	<20%	N.A.
B	0033-011	<20%	N.A.
B	0033-012	<20%	N.A.
B	0033-013	<20%	N.A.
B	0033-014	<20%	N.A.
B	0033-015	<20%	N.A.
B	0033-016	<20%	N.A.
B	0034-001	<20%	N.A.
B	0034-002	<20%	N.A.
B	0034-003	<20%	N.A.
B	0034-004	<20%	N.A.
B	0034-005	<20%	N.A.
B	0034-006	<20%	N.A.
B	0034-007	<20%	N.A.
B	0034-008	<20%	N.A.
B	0034-009	<20%	N.A.
B	0034-010	<20%	N.A.
B	0034-011	<20%	N.A.

4.0 TUBE TEST SUMMARY

EAST KENTUCKY POWER COOPERATIVE - SPURLOCK STATION

MAYSVILLE, KY

UNIT 1 # 3 FEEDWATER HEATER

Zone	Row-Tube	Wall Loss	Flaw Type
B	0034-012	<20%	N.A.
B	0034-013	<20%	N.A.
B	0034-014	<20%	N.A.
B	0034-015	<20%	N.A.
B	0035-001	<20%	N.A.
B	0035-002	<20%	N.A.
B	0035-003	<20%	N.A.
B	0035-004	<20%	N.A.
B	0035-005	<20%	N.A.
B	0035-006	<20%	N.A.
B	0035-007	<20%	N.A.
B	0035-008	<20%	N.A.
B	0035-009	<20%	N.A.
B	0035-010	<20%	N.A.
B	0035-011	<20%	N.A.
B	0035-012	<20%	N.A.
B	0035-013	<20%	N.A.
B	0035-014	<20%	N.A.
B	0036-001	<20%	N.A.
B	0036-002	<20%	N.A.
B	0036-003	<20%	N.A.
B	0036-004	<20%	N.A.
B	0036-005	<20%	N.A.
B	0036-006	<20%	N.A.
B	0036-007	<20%	N.A.
B	0036-008	<20%	N.A.
B	0036-009	<20%	N.A.
B	0036-010	<20%	N.A.
T	0001-001	<20%	N.A.
T	0001-002	<20%	N.A.
T	0001-003	<20%	N.A.
T	0001-004	<20%	N.A.
T	0001-005	<20%	N.A.
T	0001-006	<20%	N.A.
T	0001-007	<20%	N.A.
T	0001-008	<20%	N.A.
T	0001-009	<20%	N.A.
T	0001-010	<20%	N.A.
T	0001-013	<20%	N.A.
T	0001-014	<20%	N.A.

AA-Ammonia Attack, BC-Baffle Cut, GWL-Gradual Wall Loss, DENT-Dent, PIT-Pit, LWL-Localized Wall Loss, MAE-Material, COR-Corrosion, SCALE-Scale, VA-Vibration Attack, OTHER-Other

4.0 TUBE TEST SUMMARY

EAST KENTUCKY POWER COOPERATIVE - SPURLOCK STATION

MAYSVILLE, KY

UNIT 1 # 3 FEEDWATER HEATER

Zone	Row-Tube	Wall Loss	Flaw Type
T	0001-015	<20%	N.A.
T	0001-016	<20%	N.A.
T	0001-017	<20%	N.A.
T	0001-020	<20%	N.A.
T	0002-001	<20%	N.A.
T	0002-002	<20%	N.A.
T	0002-003	<20%	N.A.
T	0002-004	<20%	N.A.
T	0002-005	<20%	N.A.
T	0002-006	<20%	N.A.
T	0002-007	<20%	N.A.
T	0002-008	<20%	N.A.
T	0002-009	<20%	N.A.
T	0002-010	<20%	N.A.
T	0002-011	<20%	N.A.
T	0002-012	<20%	N.A.
T	0002-013	<20%	N.A.
T	0002-014	<20%	N.A.
T	0002-015	<20%	N.A.
T	0002-016	<20%	N.A.
T	0002-017	<20%	N.A.
T	0002-018	<20%	N.A.
T	0002-019	<20%	N.A.
T	0003-001	<20%	N.A.
T	0003-002	<20%	N.A.
T	0003-003	<20%	N.A.
T	0003-004	<20%	N.A.
T	0003-005	<20%	N.A.
T	0003-006	<20%	N.A.
T	0003-007	<20%	N.A.
T	0003-008	<20%	N.A.
T	0003-009	<20%	N.A.
T	0003-010	<20%	N.A.
T	0003-011	<20%	N.A.
T	0003-012	<20%	N.A.
T	0003-013	<20%	N.A.
T	0003-014	<20%	N.A.
T	0003-015	<20%	N.A.
T	0003-016	<20%	N.A.
T	0003-017	<20%	N.A.

4.0 TUBE TEST SUMMARY

EAST KENTUCKY POWER COOPERATIVE - SPURLOCK STATION

MAYSVILLE, KY

UNIT 1 # 3 FEEDWATER HEATER

Zone	Row-Tube	Wall Loss	Flaw Type
T	0003-018	<20%	N.A.
T	0003-019	<20%	N.A.
T	0003-020	<20%	N.A.
T	0003-021	<20%	N.A.
T	0003-022	<20%	N.A.
T	0003-023	<20%	N.A.
T	0003-024	<20%	N.A.
T	0004-001	<20%	N.A.
T	0004-002	<20%	N.A.
T	0004-003	<20%	N.A.
T	0004-004	<20%	N.A.
T	0004-005	<20%	N.A.
T	0004-006	<20%	N.A.
T	0004-007	<20%	N.A.
T	0004-008	<20%	N.A.
T	0004-009	<20%	N.A.
T	0004-010	<20%	N.A.
T	0004-011	<20%	N.A.
T	0004-012	<20%	N.A.
T	0004-013	<20%	N.A.
T	0004-014	<20%	N.A.
T	0004-015	<20%	N.A.
T	0004-016	<20%	N.A.
T	0004-017	<20%	N.A.
T	0004-018	<20%	N.A.
T	0004-019	<20%	N.A.
T	0004-020	<20%	N.A.
T	0004-021	<20%	N.A.
T	0004-022	<20%	N.A.
T	0004-023	<20%	N.A.
T	0005-001	<20%	N.A.
T	0005-002	<20%	N.A.
T	0005-003	<20%	N.A.
T	0005-004	<20%	N.A.
T	0005-005	<20%	N.A.
T	0005-006	<20%	N.A.
T	0005-007	<20%	N.A.
T	0005-008	<20%	N.A.
T	0005-009	<20%	N.A.
T	0005-010	<20%	N.A.

4.0 TUBE TEST SUMMARY

EAST KENTUCKY POWER COOPERATIVE - SPURLOCK STATION

MAYSVILLE, KY

UNIT 1 # 3 FEEDWATER HEATER

Zone	Row-Tube	Wall Loss	Flaw Type
T	0005-011	<20%	N.A.
T	0005-012	<20%	N.A.
T	0005-013	<20%	N.A.
T	0005-014	<20%	N.A.
T	0005-015	<20%	N.A.
T	0005-016	<20%	N.A.
T	0005-017	<20%	N.A.
T	0005-018	<20%	N.A.
T	0005-019	<20%	N.A.
T	0005-020	<20%	N.A.
T	0005-021	<20%	N.A.
T	0005-022	<20%	N.A.
T	0005-023	<20%	N.A.
T	0005-024	<20%	N.A.
T	0006-001	<20%	N.A.
T	0006-002	<20%	N.A.
T	0006-003	<20%	N.A.
T	0006-004	<20%	N.A.
T	0006-005	<20%	N.A.
T	0006-006	<20%	N.A.
T	0006-007	<20%	N.A.
T	0006-008	<20%	N.A.
T	0006-009	<20%	N.A.
T	0006-010	<20%	N.A.
T	0006-011	<20%	N.A.
T	0006-012	<20%	N.A.
T	0006-013	<20%	N.A.
T	0006-014	<20%	N.A.
T	0006-015	<20%	N.A.
T	0006-016	<20%	N.A.
T	0006-017	<20%	N.A.
T	0006-018	<20%	N.A.
T	0006-019	<20%	N.A.
T	0006-020	<20%	N.A.
T	0006-021	<20%	N.A.
T	0006-022	<20%	N.A.
T	0006-023	<20%	N.A.
T	0007-002	<20%	N.A.
T	0007-003	<20%	N.A.
T	0007-004	<20%	N.A.

4.0 TUBE TEST SUMMARY

EAST KENTUCKY POWER COOPERATIVE - SPURLOCK STATION

MAYSVILLE, KY

UNIT 1 # 3 FEEDWATER HEATER

Zone	Row-Tube	Wall Loss	Flaw Type
T	0007-005	<20%	N.A.
T	0007-006	<20%	N.A.
T	0007-007	<20%	N.A.
T	0007-008	<20%	N.A.
T	0007-009	<20%	N.A.
T	0007-010	<20%	N.A.
T	0007-011	<20%	N.A.
T	0007-012	<20%	N.A.
T	0007-013	<20%	N.A.
T	0007-014	<20%	N.A.
T	0007-015	<20%	N.A.
T	0007-016	<20%	N.A.
T	0007-017	<20%	N.A.
T	0007-018	<20%	N.A.
T	0007-019	<20%	N.A.
T	0007-020	<20%	N.A.
T	0007-021	<20%	N.A.
T	0007-022	<20%	N.A.
T	0007-023	<20%	N.A.
T	0007-024	<20%	N.A.
T	0008-001	<20%	N.A.
T	0008-002	<20%	N.A.
T	0008-003	<20%	N.A.
T	0008-004	<20%	N.A.
T	0008-005	<20%	N.A.
T	0008-006	<20%	N.A.
T	0008-007	<20%	N.A.
T	0008-008	<20%	N.A.
T	0008-009	<20%	N.A.
T	0008-010	<20%	N.A.
T	0008-011	<20%	N.A.
T	0008-012	<20%	N.A.
T	0008-013	<20%	N.A.
T	0008-014	<20%	N.A.
T	0008-015	<20%	N.A.
T	0008-016	<20%	N.A.
T	0008-017	<20%	N.A.
T	0008-018	<20%	N.A.
T	0008-019	<20%	N.A.
T	0008-020	<20%	N.A.

4.0 TUBE TEST SUMMARY

EAST KENTUCKY POWER COOPERATIVE - SPURLOCK STATION

MAYSVILLE, KY

UNIT 1 # 3 FEEDWATER HEATER

Zone	Row-Tube	Wall Loss	Flaw Type
T	0008-021	<20%	N.A.
T	0008-022	<20%	N.A.
T	0008-023	<20%	N.A.
T	0009-001	<20%	N.A.
T	0009-002	<20%	N.A.
T	0009-003	<20%	N.A.
T	0009-004	<20%	N.A.
T	0009-005	<20%	N.A.
T	0009-006	<20%	N.A.
T	0009-007	<20%	N.A.
T	0009-008	<20%	N.A.
T	0009-009	<20%	N.A.
T	0009-010	<20%	N.A.
T	0009-011	<20%	N.A.
T	0009-012	<20%	N.A.
T	0009-013	<20%	N.A.
T	0009-014	<20%	N.A.
T	0009-015	<20%	N.A.
T	0009-016	<20%	N.A.
T	0009-017	<20%	N.A.
T	0009-018	<20%	N.A.
T	0009-019	<20%	N.A.
T	0009-020	<20%	N.A.
T	0009-021	<20%	N.A.
T	0009-022	<20%	N.A.
T	0010-001	<20%	N.A.
T	0010-002	<20%	N.A.
T	0010-003	<20%	N.A.
T	0010-004	<20%	N.A.
T	0010-005	<20%	N.A.
T	0010-006	<20%	N.A.
T	0010-007	<20%	N.A.
T	0010-008	<20%	N.A.
T	0010-009	<20%	N.A.
T	0010-010	<20%	N.A.
T	0010-011	<20%	N.A.
T	0010-012	<20%	N.A.
T	0010-013	<20%	N.A.
T	0010-014	<20%	N.A.
T	0010-015	<20%	N.A.

4.0 TUBE TEST SUMMARY

EAST KENTUCKY POWER COOPERATIVE - SPURLOCK STATION

MAYSVILLE, KY

UNIT 1 # 3 FEEDWATER HEATER

Zone	Row-Tube	Wall Loss	Flaw Type
T	0010-016	<20%	N.A.
T	0010-017	<20%	N.A.
T	0010-018	<20%	N.A.
T	0010-019	<20%	N.A.
T	0010-020	<20%	N.A.
T	0010-021	<20%	N.A.
T	0010-022	<20%	N.A.
T	0010-023	<20%	N.A.
T	0011-001	<20%	N.A.
T	0011-002	<20%	N.A.
T	0011-003	<20%	N.A.
T	0011-004	<20%	N.A.
T	0011-005	<20%	N.A.
T	0011-006	<20%	N.A.
T	0011-007	<20%	N.A.
T	0011-008	<20%	N.A.
T	0011-009	<20%	N.A.
T	0011-010	<20%	N.A.
T	0011-011	<20%	N.A.
T	0011-012	<20%	N.A.
T	0011-013	<20%	N.A.
T	0011-014	<20%	N.A.
T	0011-015	<20%	N.A.
T	0011-016	<20%	N.A.
T	0011-017	<20%	N.A.
T	0011-018	<20%	N.A.
T	0011-019	<20%	N.A.
T	0011-020	<20%	N.A.
T	0011-021	<20%	N.A.
T	0011-022	<20%	N.A.
T	0012-001	<20%	N.A.
T	0012-002	<20%	N.A.
T	0012-003	<20%	N.A.
T	0012-004	<20%	N.A.
T	0012-005	<20%	N.A.
T	0012-006	<20%	N.A.
T	0012-007	<20%	N.A.
T	0012-008	<20%	N.A.
T	0012-009	<20%	N.A.
T	0012-010	<20%	N.A.

4.0 TUBE TEST SUMMARY

EAST KENTUCKY POWER COOPERATIVE - SPURLOCK STATION

MAYSVILLE, KY

UNIT 1 # 3 FEEDWATER HEATER

Zone	Row-Tube	Wall Loss	Flaw Type
T	0012-011	<20%	N.A.
T	0012-012	<20%	N.A.
T	0012-013	<20%	N.A.
T	0012-014	<20%	N.A.
T	0012-015	<20%	N.A.
T	0012-016	<20%	N.A.
T	0012-017	<20%	N.A.
T	0012-018	<20%	N.A.
T	0012-019	<20%	N.A.
T	0012-020	<20%	N.A.
T	0012-021	<20%	N.A.
T	0012-022	<20%	N.A.
T	0012-023	<20%	N.A.
T	0013-001	<20%	N.A.
T	0013-002	<20%	N.A.
T	0013-003	<20%	N.A.
T	0013-004	<20%	N.A.
T	0013-005	<20%	N.A.
T	0013-006	<20%	N.A.
T	0013-007	<20%	N.A.
T	0013-008	<20%	N.A.
T	0013-009	<20%	N.A.
T	0013-010	<20%	N.A.
T	0013-011	<20%	N.A.
T	0013-012	<20%	N.A.
T	0013-013	<20%	N.A.
T	0013-014	<20%	N.A.
T	0013-015	<20%	N.A.
T	0013-016	<20%	N.A.
T	0013-017	<20%	N.A.
T	0013-018	<20%	N.A.
T	0013-019	<20%	N.A.
T	0013-020	<20%	N.A.
T	0013-021	<20%	N.A.
T	0013-022	<20%	N.A.
T	0013-023	<20%	N.A.
T	0013-024	<20%	N.A.
T	0014-001	<20%	N.A.
T	0014-002	<20%	N.A.
T	0014-003	<20%	N.A.

4.0 TUBE TEST SUMMARY

EAST KENTUCKY POWER COOPERATIVE - SPURLOCK STATION

MAYSVILLE, KY

UNIT 1 # 3 FEEDWATER HEATER

Zone	Row-Tube	Wall Loss	Flaw Type
T	0014-004	<20%	N.A.
T	0014-005	<20%	N.A.
T	0014-006	<20%	N.A.
T	0014-007	<20%	N.A.
T	0014-008	<20%	N.A.
T	0014-009	<20%	N.A.
T	0014-010	<20%	N.A.
T	0014-011	<20%	N.A.
T	0014-012	<20%	N.A.
T	0014-013	<20%	N.A.
T	0014-014	<20%	N.A.
T	0014-015	<20%	N.A.
T	0014-016	<20%	N.A.
T	0014-017	<20%	N.A.
T	0014-018	<20%	N.A.
T	0014-019	<20%	N.A.
T	0014-020	<20%	N.A.
T	0014-021	<20%	N.A.
T	0014-022	<20%	N.A.
T	0014-023	<20%	N.A.
T	0015-001	<20%	N.A.
T	0015-002	<20%	N.A.
T	0015-003	<20%	N.A.
T	0015-004	<20%	N.A.
T	0015-005	<20%	N.A.
T	0015-006	<20%	N.A.
T	0015-007	<20%	N.A.
T	0015-008	<20%	N.A.
T	0015-009	<20%	N.A.
T	0015-010	<20%	N.A.
T	0015-011	<20%	N.A.
T	0015-012	<20%	N.A.
T	0015-013	<20%	N.A.
T	0015-014	<20%	N.A.
T	0015-015	<20%	N.A.
T	0015-016	<20%	N.A.
T	0015-017	<20%	N.A.
T	0015-018	<20%	N.A.
T	0015-019	<20%	N.A.
T	0015-020	<20%	N.A.

4.0 TUBE TEST SUMMARY

EAST KENTUCKY POWER COOPERATIVE - SPURLOCK STATION

MAYSVILLE, KY

UNIT 1 # 3 FEEDWATER HEATER

Zone	Row-Tube	Wall Loss	Flaw Type
T	0015-021	<20%	N.A.
T	0015-022	<20%	N.A.
T	0015-023	<20%	N.A.
T	0015-024	<20%	N.A.
T	0016-001	<20%	N.A.
T	0016-002	<20%	N.A.
T	0016-003	<20%	N.A.
T	0016-004	<20%	N.A.
T	0016-005	<20%	N.A.
T	0016-006	<20%	N.A.
T	0016-007	<20%	N.A.
T	0016-008	<20%	N.A.
T	0016-009	<20%	N.A.
T	0016-010	<20%	N.A.
T	0016-011	<20%	N.A.
T	0016-012	<20%	N.A.
T	0016-013	<20%	N.A.
T	0016-014	<20%	N.A.
T	0016-015	<20%	N.A.
T	0016-016	<20%	N.A.
T	0016-017	<20%	N.A.
T	0016-018	<20%	N.A.
T	0016-019	<20%	N.A.
T	0016-020	<20%	N.A.
T	0016-021	<20%	N.A.
T	0016-022	<20%	N.A.
T	0016-023	<20%	N.A.
T	0017-001	<20%	N.A.
T	0017-002	<20%	N.A.
T	0017-003	<20%	N.A.
T	0017-004	<20%	N.A.
T	0017-005	<20%	N.A.
T	0017-006	<20%	N.A.
T	0017-007	<20%	N.A.
T	0017-008	<20%	N.A.
T	0017-009	<20%	N.A.
T	0017-010	<20%	N.A.
T	0017-011	<20%	N.A.
T	0017-012	<20%	N.A.
T	0017-013	<20%	N.A.

4.0 TUBE TEST SUMMARY

EAST KENTUCKY POWER COOPERATIVE - SPURLOCK STATION

MAYSVILLE, KY

UNIT 1 # 3 FEEDWATER HEATER

Zone	Row-Tube	Wall Loss	Flaw Type
T	0017-014	<20%	N.A.
T	0017-015	<20%	N.A.
T	0017-016	<20%	N.A.
T	0017-017	<20%	N.A.
T	0017-018	<20%	N.A.
T	0017-019	<20%	N.A.
T	0017-020	<20%	N.A.
T	0017-021	<20%	N.A.
T	0017-022	<20%	N.A.
T	0017-023	<20%	N.A.
T	0017-024	<20%	N.A.
T	0018-001	<20%	N.A.
T	0018-002	<20%	N.A.
T	0018-003	<20%	N.A.
T	0018-004	<20%	N.A.
T	0018-005	<20%	N.A.
T	0018-006	<20%	N.A.
T	0018-007	<20%	N.A.
T	0018-008	<20%	N.A.
T	0018-009	<20%	N.A.
T	0018-010	<20%	N.A.
T	0018-011	<20%	N.A.
T	0018-012	<20%	N.A.
T	0018-013	<20%	N.A.
T	0018-014	<20%	N.A.
T	0018-015	<20%	N.A.
T	0018-016	<20%	N.A.
T	0018-017	<20%	N.A.
T	0018-018	<20%	N.A.
T	0018-019	<20%	N.A.
T	0018-020	<20%	N.A.
T	0018-021	<20%	N.A.
T	0018-022	<20%	N.A.
T	0018-023	<20%	N.A.
T	0019-001	<20%	N.A.
T	0019-002	<20%	N.A.
T	0019-003	<20%	N.A.
T	0019-004	<20%	N.A.
T	0019-005	<20%	N.A.
T	0019-006	<20%	N.A.

4.0 TUBE TEST SUMMARY

EAST KENTUCKY POWER COOPERATIVE - SPURLOCK STATION

MAYSVILLE, KY

UNIT 1 # 3 FEEDWATER HEATER

Zone	Row-Tube	Wall Loss	Flaw Type
T	0019-007	<20%	N.A.
T	0019-008	<20%	N.A.
T	0019-009	<20%	N.A.
T	0019-010	<20%	N.A.
T	0019-011	<20%	N.A.
T	0019-012	<20%	N.A.
T	0019-013	<20%	N.A.
T	0019-014	<20%	N.A.
T	0019-015	<20%	N.A.
T	0019-016	<20%	N.A.
T	0019-017	<20%	N.A.
T	0019-018	<20%	N.A.
T	0019-019	<20%	N.A.
T	0019-020	<20%	N.A.
T	0019-021	<20%	N.A.
T	0019-022	<20%	N.A.
T	0020-001	<20%	N.A.
T	0020-002	<20%	N.A.
T	0020-003	<20%	N.A.
T	0020-004	<20%	N.A.
T	0020-005	<20%	N.A.
T	0020-006	<20%	N.A.
T	0020-007	<20%	N.A.
T	0020-008	<20%	N.A.
T	0020-009	<20%	N.A.
T	0020-010	<20%	N.A.
T	0020-011	<20%	N.A.
T	0020-012	<20%	N.A.
T	0020-013	<20%	N.A.
T	0020-014	<20%	N.A.
T	0020-015	<20%	N.A.
T	0020-016	<20%	N.A.
T	0020-017	<20%	N.A.
T	0020-018	<20%	N.A.
T	0020-019	<20%	N.A.
T	0020-020	<20%	N.A.
T	0020-021	<20%	N.A.
T	0020-022	<20%	N.A.
T	0020-023	<20%	N.A.
T	0021-001	<20%	N.A.

4.0 TUBE TEST SUMMARY

EAST KENTUCKY POWER COOPERATIVE - SPURLOCK STATION

MAYSVILLE, KY

UNIT 1 # 3 FEEDWATER HEATER

Zone	Row-Tube	Wall Loss	Flaw Type
T	0021-002	<20%	N.A.
T	0021-003	<20%	N.A.
T	0021-004	<20%	N.A.
T	0021-005	<20%	N.A.
T	0021-006	<20%	N.A.
T	0021-007	<20%	N.A.
T	0021-008	<20%	N.A.
T	0021-009	<20%	N.A.
T	0021-010	<20%	N.A.
T	0021-011	<20%	N.A.
T	0021-012	<20%	N.A.
T	0021-013	<20%	N.A.
T	0021-014	<20%	N.A.
T	0021-015	<20%	N.A.
T	0021-016	<20%	N.A.
T	0021-017	<20%	N.A.
T	0021-018	<20%	N.A.
T	0021-019	<20%	N.A.
T	0021-020	<20%	N.A.
T	0021-021	<20%	N.A.
T	0021-022	<20%	N.A.
T	0022-001	<20%	N.A.
T	0022-002	<20%	N.A.
T	0022-003	<20%	N.A.
T	0022-004	<20%	N.A.
T	0022-005	<20%	N.A.
T	0022-006	<20%	N.A.
T	0022-007	<20%	N.A.
T	0022-008	<20%	N.A.
T	0022-009	<20%	N.A.
T	0022-010	<20%	N.A.
T	0022-011	<20%	N.A.
T	0022-012	<20%	N.A.
T	0022-013	<20%	N.A.
T	0022-014	<20%	N.A.
T	0022-015	<20%	N.A.
T	0022-016	<20%	N.A.
T	0022-017	<20%	N.A.
T	0022-018	<20%	N.A.
T	0022-019	<20%	N.A.

4.0 TUBE TEST SUMMARY

EAST KENTUCKY POWER COOPERATIVE - SPURLOCK STATION

MAYSVILLE, KY

UNIT 1 # 3 FEEDWATER HEATER

Zone	Row-Tube	Wall Loss	Flaw Type
T	0022-020	<20%	N.A.
T	0022-021	<20%	N.A.
T	0023-001	<20%	N.A.
T	0023-002	<20%	N.A.
T	0023-003	<20%	N.A.
T	0023-004	<20%	N.A.
T	0023-005	<20%	N.A.
T	0023-006	<20%	N.A.
T	0023-007	<20%	N.A.
T	0023-008	<20%	N.A.
T	0023-009	<20%	N.A.
T	0023-010	<20%	N.A.
T	0023-011	<20%	N.A.
T	0023-012	<20%	N.A.
T	0023-013	<20%	N.A.
T	0023-014	<20%	N.A.
T	0023-015	<20%	N.A.
T	0023-016	<20%	N.A.
T	0023-017	<20%	N.A.
T	0023-018	<20%	N.A.
T	0023-019	<20%	N.A.
T	0023-020	<20%	N.A.
T	0023-021	<20%	N.A.
T	0023-022	<20%	N.A.
T	0024-001	<20%	N.A.
T	0024-002	<20%	N.A.
T	0024-003	<20%	N.A.
T	0024-004	<20%	N.A.
T	0024-005	<20%	N.A.
T	0024-006	<20%	N.A.
T	0024-007	<20%	N.A.
T	0024-008	<20%	N.A.
T	0024-009	<20%	N.A.
T	0024-010	<20%	N.A.
T	0024-011	<20%	N.A.
T	0024-012	<20%	N.A.
T	0024-013	<20%	N.A.
T	0024-014	<20%	N.A.
T	0024-015	<20%	N.A.
T	0024-016	<20%	N.A.

4.0 TUBE TEST SUMMARY

EAST KENTUCKY POWER COOPERATIVE - SPURLOCK STATION

MAYSVILLE, KY

UNIT 1 # 3 FEEDWATER HEATER

Zone	Row-Tube	Wall Loss	Flaw Type
T	0024-017	<20%	N.A.
T	0024-018	<20%	N.A.
T	0024-019	<20%	N.A.
T	0024-020	<20%	N.A.
T	0024-021	<20%	N.A.
T	0025-001	<20%	N.A.
T	0025-002	<20%	N.A.
T	0025-003	<20%	N.A.
T	0025-004	<20%	N.A.
T	0025-005	<20%	N.A.
T	0025-006	<20%	N.A.
T	0025-007	<20%	N.A.
T	0025-008	<20%	N.A.
T	0025-009	<20%	N.A.
T	0025-010	<20%	N.A.
T	0025-011	<20%	N.A.
T	0025-012	<20%	N.A.
T	0025-013	<20%	N.A.
T	0025-014	<20%	N.A.
T	0025-015	<20%	N.A.
T	0025-016	<20%	N.A.
T	0025-017	<20%	N.A.
T	0025-018	<20%	N.A.
T	0025-019	<20%	N.A.
T	0025-020	<20%	N.A.
T	0026-001	<20%	N.A.
T	0026-002	<20%	N.A.
T	0026-003	<20%	N.A.
T	0026-004	<20%	N.A.
T	0026-005	<20%	N.A.
T	0026-006	<20%	N.A.
T	0026-007	<20%	N.A.
T	0026-008	<20%	N.A.
T	0026-009	<20%	N.A.
T	0026-010	<20%	N.A.
T	0026-011	<20%	N.A.
T	0026-012	<20%	N.A.
T	0026-013	<20%	N.A.
T	0026-014	<20%	N.A.
T	0026-015	<20%	N.A.

AA-Ammonia Attack, BC-Baffle Cut, GWL-Gradual Wall Loss, DENT-Dent, PIT-Pit, LWL-Localized Wall Loss, MAE-Material, COR-Corrosion, SCALE-Scale, VA-Vibration Attack, OTHER-Other

4.0 TUBE TEST SUMMARY

EAST KENTUCKY POWER COOPERATIVE - SPURLOCK STATION

MAYSVILLE, KY

UNIT 1 # 3 FEEDWATER HEATER

Zone	Row-Tube	Wall Loss	Flaw Type
T	0026-016	<20%	N.A.
T	0026-017	<20%	N.A.
T	0026-018	<20%	N.A.
T	0026-019	<20%	N.A.
T	0026-020	<20%	N.A.
T	0026-021	<20%	N.A.
T	0027-001	<20%	N.A.
T	0027-002	<20%	N.A.
T	0027-003	<20%	N.A.
T	0027-004	<20%	N.A.
T	0027-005	<20%	N.A.
T	0027-006	<20%	N.A.
T	0027-007	<20%	N.A.
T	0027-008	<20%	N.A.
T	0027-009	<20%	N.A.
T	0027-010	<20%	N.A.
T	0027-011	<20%	N.A.
T	0027-012	<20%	N.A.
T	0027-013	<20%	N.A.
T	0027-014	<20%	N.A.
T	0027-015	<20%	N.A.
T	0027-016	<20%	N.A.
T	0027-017	<20%	N.A.
T	0027-018	<20%	N.A.
T	0027-019	<20%	N.A.
T	0027-020	<20%	N.A.
T	0028-001	<20%	N.A.
T	0028-002	<20%	N.A.
T	0028-003	<20%	N.A.
T	0028-004	<20%	N.A.
T	0028-005	<20%	N.A.
T	0028-006	<20%	N.A.
T	0028-007	<20%	N.A.
T	0028-008	<20%	N.A.
T	0028-009	<20%	N.A.
T	0028-010	<20%	N.A.
T	0028-011	<20%	N.A.
T	0028-012	<20%	N.A.
T	0028-013	<20%	N.A.
T	0028-014	<20%	N.A.

4.0 TUBE TEST SUMMARY

EAST KENTUCKY POWER COOPERATIVE - SPURLOCK STATION

MAYSVILLE, KY

UNIT 1 # 3 FEEDWATER HEATER

Zone	Row-Tube	Wall Loss	Flaw Type
T	0028-015	<20%	N.A.
T	0028-016	<20%	N.A.
T	0028-017	<20%	N.A.
T	0028-018	<20%	N.A.
T	0028-019	<20%	N.A.
T	0029-001	<20%	N.A.
T	0029-002	<20%	N.A.
T	0029-003	<20%	N.A.
T	0029-004	<20%	N.A.
T	0029-005	<20%	N.A.
T	0029-006	<20%	N.A.
T	0029-007	<20%	N.A.
T	0029-008	<20%	N.A.
T	0029-009	<20%	N.A.
T	0029-010	<20%	N.A.
T	0029-011	<20%	N.A.
T	0029-012	<20%	N.A.
T	0029-013	<20%	N.A.
T	0029-014	<20%	N.A.
T	0029-015	<20%	N.A.
T	0029-016	<20%	N.A.
T	0029-017	<20%	N.A.
T	0029-018	<20%	N.A.
T	0030-001	<20%	N.A.
T	0030-002	<20%	N.A.
T	0030-003	<20%	N.A.
T	0030-004	<20%	N.A.
T	0030-005	<20%	N.A.
T	0030-006	<20%	N.A.
T	0030-007	<20%	N.A.
T	0030-008	<20%	N.A.
T	0030-009	<20%	N.A.
T	0030-010	<20%	N.A.
T	0030-011	<20%	N.A.
T	0030-012	<20%	N.A.
T	0030-013	<20%	N.A.
T	0030-014	<20%	N.A.
T	0030-015	<20%	N.A.
T	0030-016	<20%	N.A.
T	0030-017	<20%	N.A.

4.0 TUBE TEST SUMMARY

EAST KENTUCKY POWER COOPERATIVE - SPURLOCK STATION

MAYSVILLE, KY

UNIT 1 # 3 FEEDWATER HEATER

Zone	Row-Tube	Wall Loss	Flaw Type
T	0030-018	<20%	N.A.
T	0030-019	<20%	N.A.
T	0031-001	<20%	N.A.
T	0031-002	<20%	N.A.
T	0031-003	<20%	N.A.
T	0031-004	<20%	N.A.
T	0031-005	<20%	N.A.
T	0031-006	<20%	N.A.
T	0031-007	<20%	N.A.
T	0031-008	<20%	N.A.
T	0031-009	<20%	N.A.
T	0031-010	<20%	N.A.
T	0031-011	<20%	N.A.
T	0031-012	<20%	N.A.
T	0031-013	<20%	N.A.
T	0031-014	<20%	N.A.
T	0031-015	<20%	N.A.
T	0031-016	<20%	N.A.
T	0031-017	<20%	N.A.
T	0031-018	<20%	N.A.
T	0032-001	<20%	N.A.
T	0032-002	<20%	N.A.
T	0032-003	<20%	N.A.
T	0032-004	<20%	N.A.
T	0032-005	<20%	N.A.
T	0032-006	<20%	N.A.
T	0032-007	<20%	N.A.
T	0032-008	<20%	N.A.
T	0032-009	<20%	N.A.
T	0032-010	<20%	N.A.
T	0032-011	<20%	N.A.
T	0032-012	<20%	N.A.
T	0032-013	<20%	N.A.
T	0032-014	<20%	N.A.
T	0032-015	<20%	N.A.
T	0032-016	<20%	N.A.
T	0032-017	<20%	N.A.
T	0033-001	<20%	N.A.
T	0033-002	<20%	N.A.
T	0033-003	<20%	N.A.

AA-Ammonia Attack, BC-Baffle Cut, GWL-Gradual Wall Loss, DENT-Dent, PIT-Pit, LWL-Localized Wall Loss, MAE-Material, COR-Corrosion, SCALE-Scale, VA-Vibration Attack, OTHER-Other

4.0 TUBE TEST SUMMARY

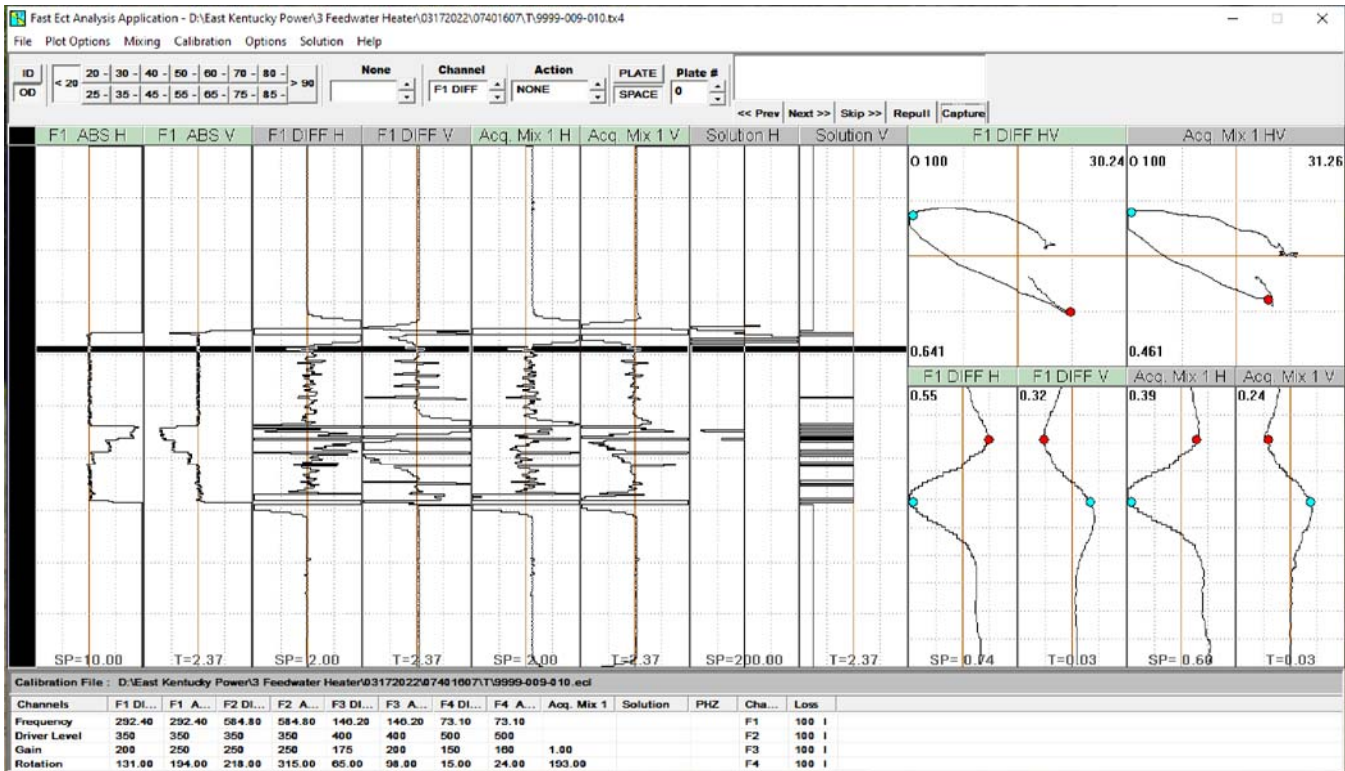
EAST KENTUCKY POWER COOPERATIVE - SPURLOCK STATION

MAYSVILLE, KY

UNIT 1 # 3 FEEDWATER HEATER

Zone	Row-Tube	Wall Loss	Flaw Type
T	0033-004	<20%	N.A.
T	0033-005	<20%	N.A.
T	0033-006	<20%	N.A.
T	0033-007	<20%	N.A.
T	0033-008	<20%	N.A.
T	0033-009	<20%	N.A.
T	0033-010	<20%	N.A.
T	0033-011	<20%	N.A.
T	0033-012	<20%	N.A.
T	0033-013	<20%	N.A.
T	0033-014	<20%	N.A.
T	0033-015	<20%	N.A.
T	0033-016	<20%	N.A.
T	0034-001	<20%	N.A.
T	0034-002	<20%	N.A.
T	0034-003	<20%	N.A.
T	0034-004	<20%	N.A.
T	0034-005	<20%	N.A.
T	0034-006	<20%	N.A.
T	0034-007	<20%	N.A.
T	0034-008	<20%	N.A.
T	0034-009	<20%	N.A.
T	0034-010	<20%	N.A.
T	0034-011	<20%	N.A.
T	0034-012	<20%	N.A.
T	0034-013	<20%	N.A.
T	0034-014	<20%	N.A.
T	0034-015	<20%	N.A.
T	0035-001	<20%	N.A.
T	0035-002	<20%	N.A.
T	0035-003	<20%	N.A.
T	0035-004	<20%	N.A.
T	0035-005	<20%	N.A.
T	0035-006	<20%	N.A.
T	0035-007	<20%	N.A.
T	0035-008	<20%	N.A.
T	0035-009	<20%	N.A.
T	0035-010	<20%	N.A.
T	0035-011	<20%	N.A.
T	0035-012	<20%	N.A.

5.0 CALIBRATION AND WAVEFORMS
EAST KENTUCKY POWER COOPERATIVE - SPURLOCK STATION
MAYSVILLE, KY
UNIT 1 # 3 FEEDWATER HEATER



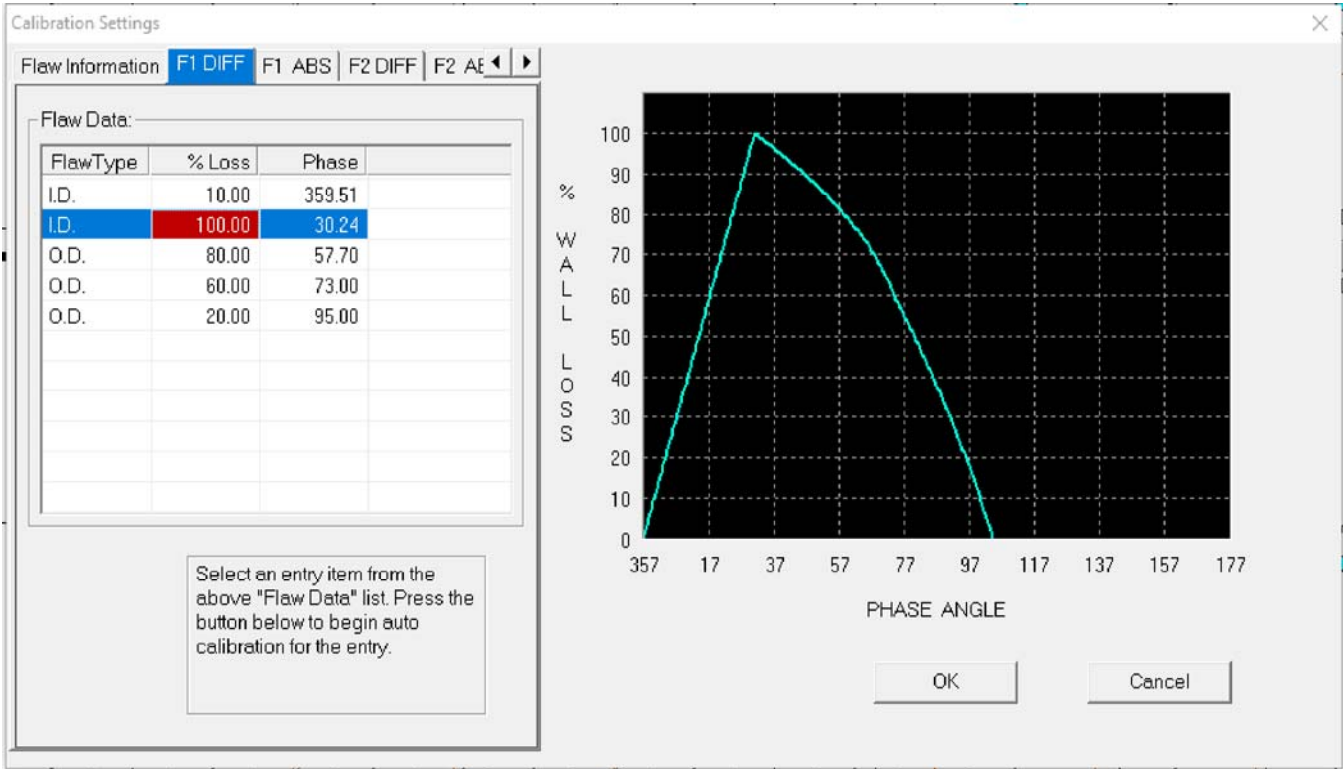
Calibration Waveform for 0.625 in. O.D. x 0.035 in. Wall SS 316.

5.0 CALIBRATION AND WAVEFORMS

EAST KENTUCKY POWER COOPERATIVE - SPURLOCK STATION

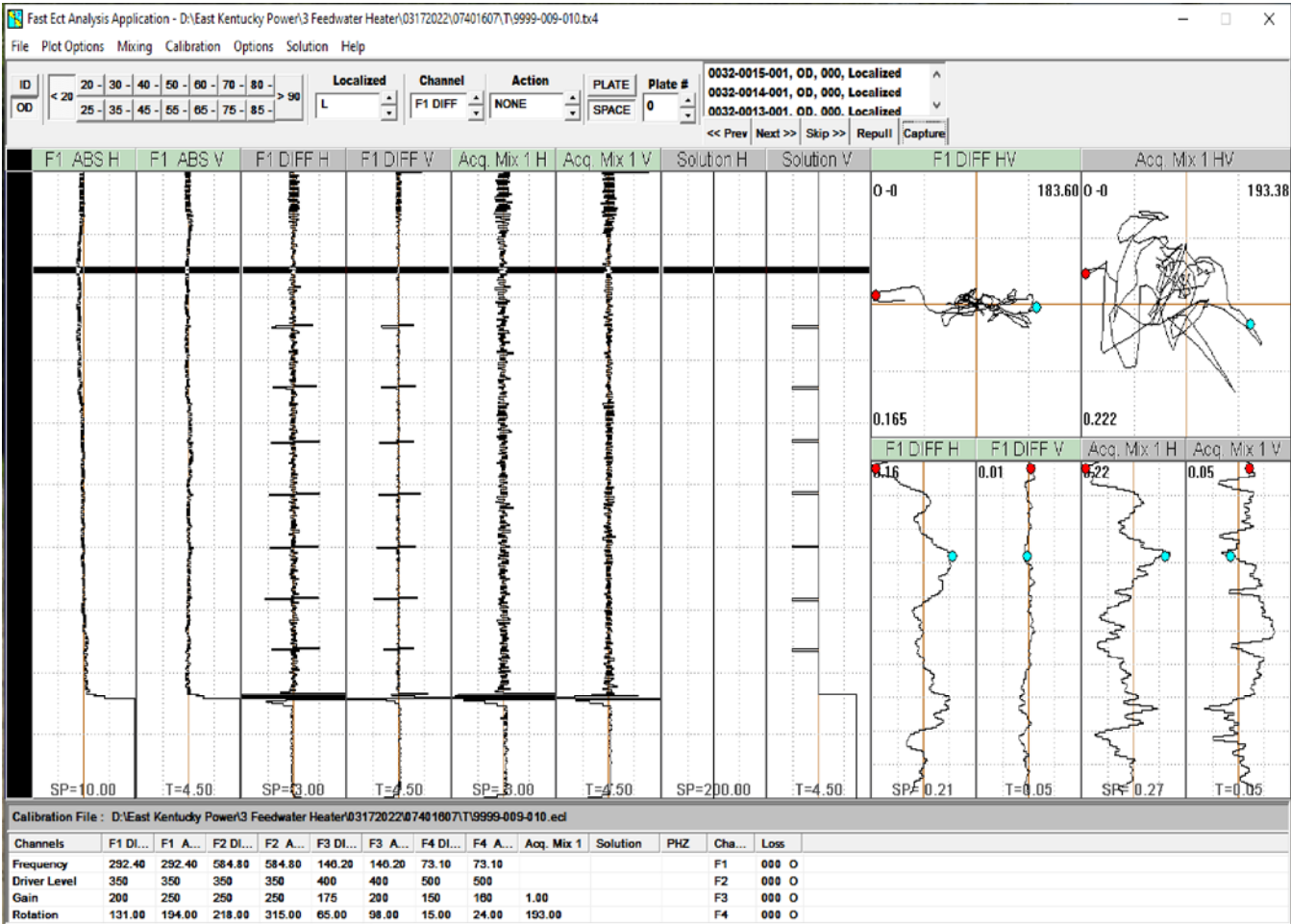
MAYSVILLE, KY

UNIT 1 # 3 FEEDWATER HEATER



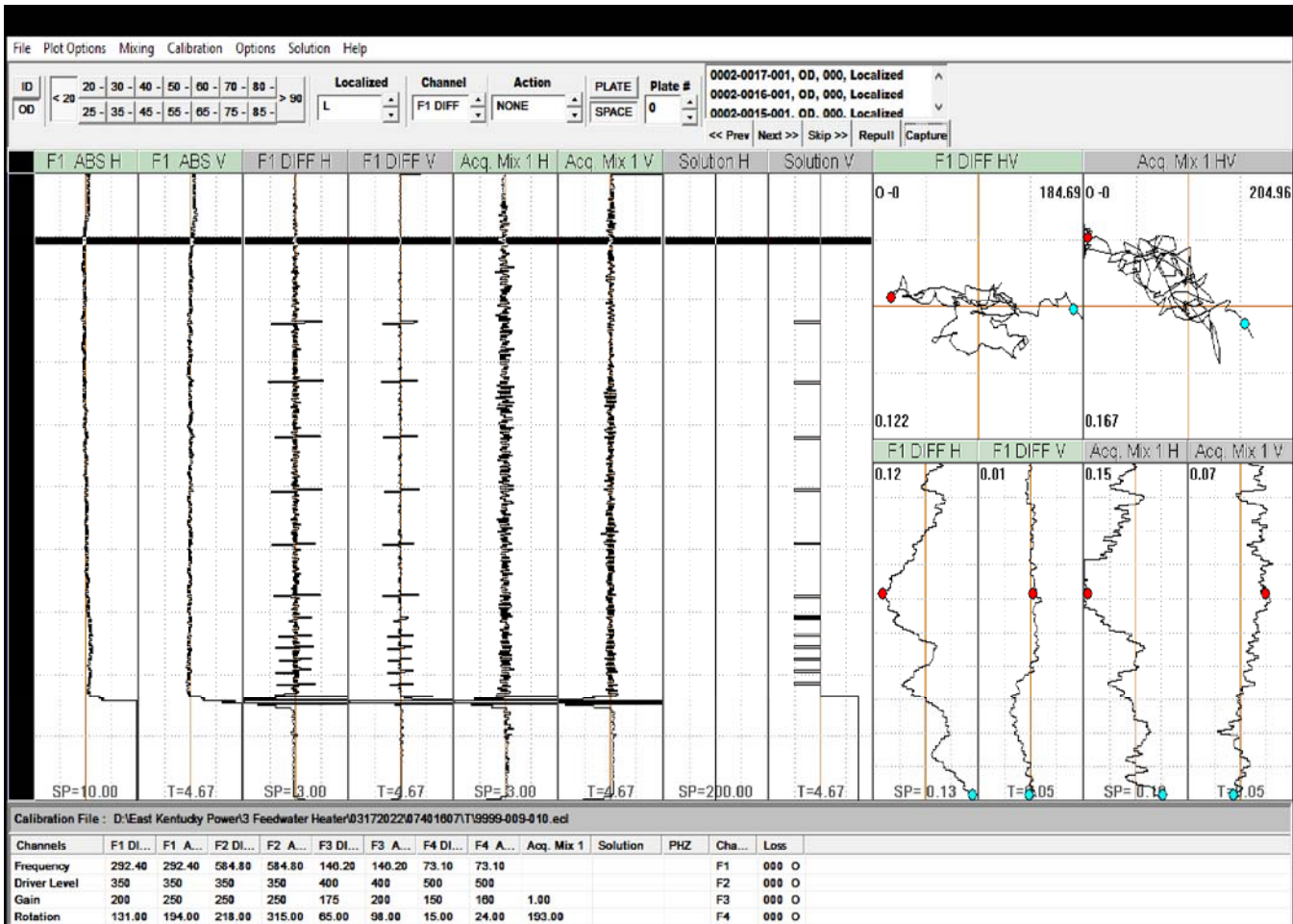
Calibration Curve for 0.625 in. O.D. x 0.035 in. Wall SS 316.

5.0 CALIBRATION AND WAVEFORMS
EAST KENTUCKY POWER COOPERATIVE - SPURLOCK STATION
MAYSVILLE, KY
UNIT 1 # 3 FEEDWATER HEATER



This is an example of <20% wall loss in Tube 32-16 of the Top Section.

5.0 CALIBRATION AND WAVEFORMS
EAST KENTUCKY POWER COOPERATIVE - SPURLOCK STATION
MAYSVILLE, KY
UNIT 1 # 3 FEEDWATER HEATER



This is an example of <20% wall loss in Tube 2-18 of the Bottom Section.

6.0 TEST METHODS AND PROCEDURES

EAST KENTUCKY POWER COOPERATIVE - SPURLOCK STATION

MAYSVILLE, KY

UNIT 1 # 3 FEEDWATER HEATER

TEST METHOD AND PROCEDURE

Introduction

The DSP based 4-channel *TesTex TX-4400 8X4 Eddy Current System* is used for detecting wall thickness changes in non-ferromagnetic tubing. It works by forming a high frequency (5-1280 kHz) magnetic field in the tube wall in order to measure changes in the magnetic field as the coils move by flaws in the material. By using a two-coil arrangement (differential mode) it is possible to detect relatively small flaws in the material in relation to the coil size.

Theory of Operation

Wall losses and pitting can be detected by injecting a high frequency magnetic field into the material and measuring distortions in the resulting magnetic field that occur in a flawed region of the material. This distortion in the magnetic field can be measured as a change of phase and amplitude in the secondary voltage generated by the material and is based on the reflective impedance method.

To test the tubes in a particular unit, the probe is inserted into the tube being tested between wall additions, such as support plates or baffles, if present. The equipment is then balanced. After balancing, the probe is inserted all the way into the tube. The probe is then gradually withdrawn from the tube at a steady rate and the data is collected on a disk. The processing of the data occurs in real-time and the data is stored as a Lissajou pattern containing both phase and amplitude data and horizontal and vertical components of a strip chart.

Equipment Description

ELECTRONICS:

The TX-4400-system is an all-digital, microprocessor-controlled instrument. It contains all necessary electronics for collection of data using the Eddy Current method.

SOFTWARE:

The TX-4400 system also contains all software for data acquisition. The data software consists of two separate modules: the data acquisition module collects the tube data at a given sample rate. The menu driven, user-oriented program provides for real-time display of phase, amplitude, and probe position in the tube. The data acquisition module also handles the row number, tube number, probe speed, and other bookkeeping details.

The data analysis and display module contains the calibration curves for wall thinning, volume losses, pits, vibration/fret wear, and correlates the calibration standard information with the actual plant data for flaw sizing and evaluation. It has routines for digital filtering, averaging techniques, background evaluation, curve fitting, and other useful signal processing techniques.

7.0 INSPECTION PERSONNEL

EAST KENTUCKY POWER COOPERATIVE - SPURLOCK STATION

MAYSVILLE, KY

UNIT 1 # 3 FEEDWATER HEATER

INSPECTION PERSONNEL

Lead Inspector: Dennis A. Stefanko

Inspector: John Wagner

Analyst: Dennis A. Stefanko

Level II

Level II

Level II